

Helstu

tölulegar

niðurstöður

Kortlagning hagrænna áhrifa skapandi greina

Skilgreining á skapandi greinum

- **Sjónlistir, arkitektúr, hönnun (grafísk-, fata-, vöru- og innanhúshönnun), listhandverk og handverk**
- **Sviðslistir s.s. leikhús, tónleikar, dans o.þ.h.**
- **Bækur og útgáfa s.s. bókmenntir, fjölmiðlun, útgáfa (hefðbundin, sem og stafræn), bókasöfn, gagnavarsla o.þ.h.**
- **Hljóð og mynd s.s. sjónvarp, kvikmyndir, myndbönd, útvarp, tónlistarupptökur, auglýsingar og nýmiðlar (tölvuleikir, samskiptaforrit, netið, hringitónar, forrit fyrir farsíma o.þ.h.)**
- **Arfleið, bæði ápreifanleg (staðir, byggingar, söfn, bókasöfn og gagnavörslur) og óápreifanleg (hefðir, venjur, siðir, sögur o.þ.h.)**
- **Hluti ferðapjónustu, sem í þessu verkefni er fjallað um sem mikilvægan þátt sem hefur áhrif á alla fyrrnefnda þætti hvað varðar eftirspurn á nýjum menningarafurðum og vörum skapandi greina.**

Uppruni gagna

- **Fjársýsla ríkisins**
Velta í menningarmálum hjá ríki
- **Samband íslenskra sveitarfélaga**
Velta í menningarmálum hjá sveitarfélögum
- **Hagstofa Íslands**
Virðisaukaskattskyld velta skapandi greina



Menning (0820) og fjölmiðlun (0830)

Rúv, Þjóðminjasafn Íslands,
Listasafn Íslands, Kvikmyndasafn
Íslands, Hönnunarsafn Íslands,
Tónlistarhúsið, Þjóðleikhúsið,
Íslenski dansflokkurinn,
Sinfóníuhljómsveit Íslands,
Listasjóðir o.s.frv.



Menning (05)

Söfn, menningarhús, hátíðarhöld, tónlistarkennsla, bókasöfn (annarra en skólabókasafna), listasýningar, listaverkakaup, leikhús, styrkir til menningarmála, bæjarlistamaður, o.s.frv.

→ Velta fyrirtækja og einyrkja sem teljast til skapandi greina skv. ramma verkefnisins

Nokkur dæmi

61.30	61.30	Satellite telecommunications activities	Production/Reproduction	5%	Audio Visual
62.02	62.02	Computer consultancy activities	Production/Reproduction	5%	Audio Visual
63.12	63.12	Web portals	Distribution/Consumption	100%	Audio Visual
70.21	70.20	Public relations and com. activities	Distribution/Consumption	10%	Audio Visual
71.11	71.10	Architectural activities	Content Origination	25%	Visual arts/Design
73.11	73.10	Advertising agencies	Content Origination	100%	Audio Visual
73.12	73.10	Media representation	Production/Reproduction	100%	Audio Visual
74.10	74.10	Specialised design activities	Content Origination	100%	Visual arts/design
74.20	74.20	Photographic activities	Content Origination	100%	Audio Visual

- **Virðisaukaskattskyld velta**
- Gögnin eru unnin upp úr VSK skýrslum og ná til skattskyldrar veltu og veltu undanþegna skv. 12. gr. (þ.e. útflutningur).
- Nær hins vegar ekki til veltu í starfsemi sem er undanþegin virðisaukaskatti skv. 2. gr.

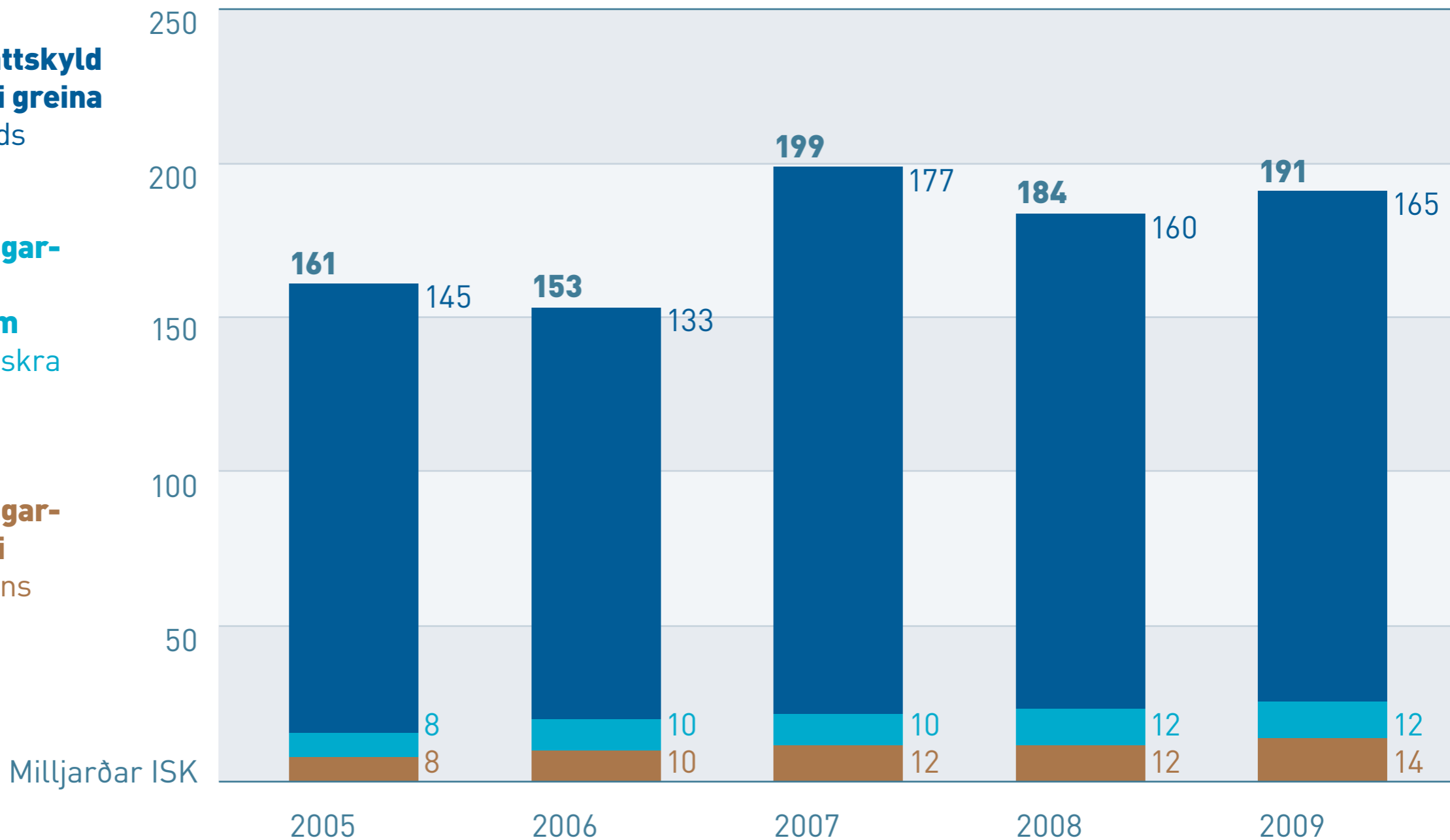
- **Eftirtalin vinna og þjónusta er undanþegin virðisaukaskatti skv. 2 gr. VSK laga**
- Rekstur skóla og menntastofnana, svo og ökukennsla, flugkennsla og danskennsla.
- Starfsemi safna, svo sem bókasafna, listasafna og náttúrugripasafna, og hliðstæð menningarstarfsemi. Sama gildir um aðgangseyri að tónleikum, íslenskum kvikmyndum, listdanssýningum, leiksýningum og leikhúsum, enda tengist samkomur þessar ekki á neinn hátt öðru samkomuhaldi eða veitingastarfsemi.
- Starfsemi rithöfunda og tónskálda við samningu hugverka og sambærileg liststarfsemi.

Heildarvelta skapandi greina

**Virðisaukaskattskyld
velta skapandi greina**
Hagstofa Íslands

**Velta í menningar-
málum hjá
sveitarfélögum**
Samband Íslenskra
sveitafélaga

**Velta í menningar-
málum hjá ríki**
Fjársýsla ríkisins



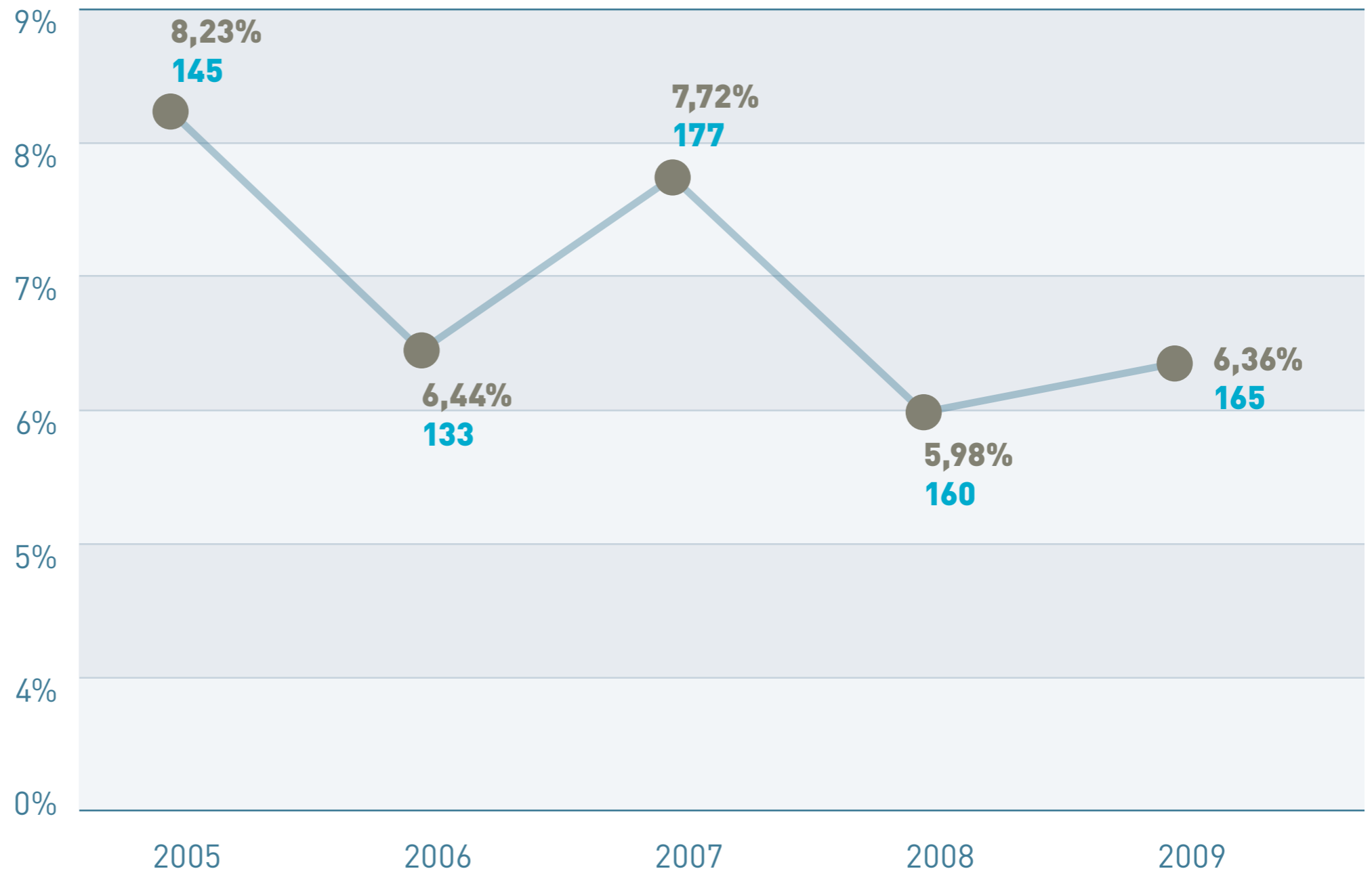
Virðisaukaskattskyld velta skapandi greina

Hlutfall virðisauka-
skattskyldrar veltu
af heildarveltu allra
atvinnugreina á
Íslandi

Hagstofa Íslands

Virðisaukaskattskyld
velta skapandi greina
(milljarðar)

Hagstofa Íslands



Hlutfall virðisaukaskattskyldrar veltu af heildarveltu allra atvinnugreina á Íslandi

Matvæla og drykkjavöruiðnaður

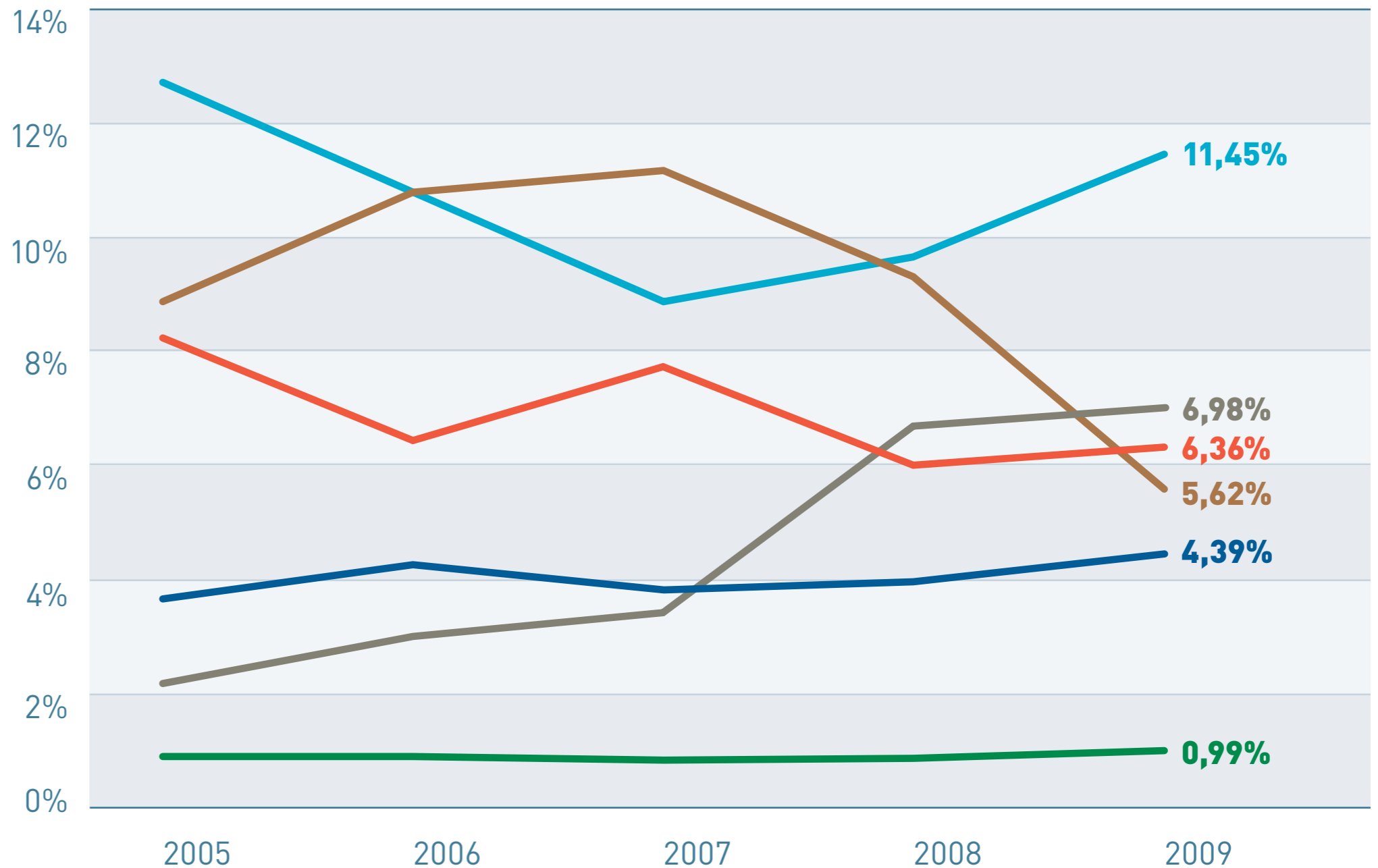
Framleiðsla málma

Skapandi greinar

Byggingarstarfsemi og mannvikjargerð

Fiskveiðar

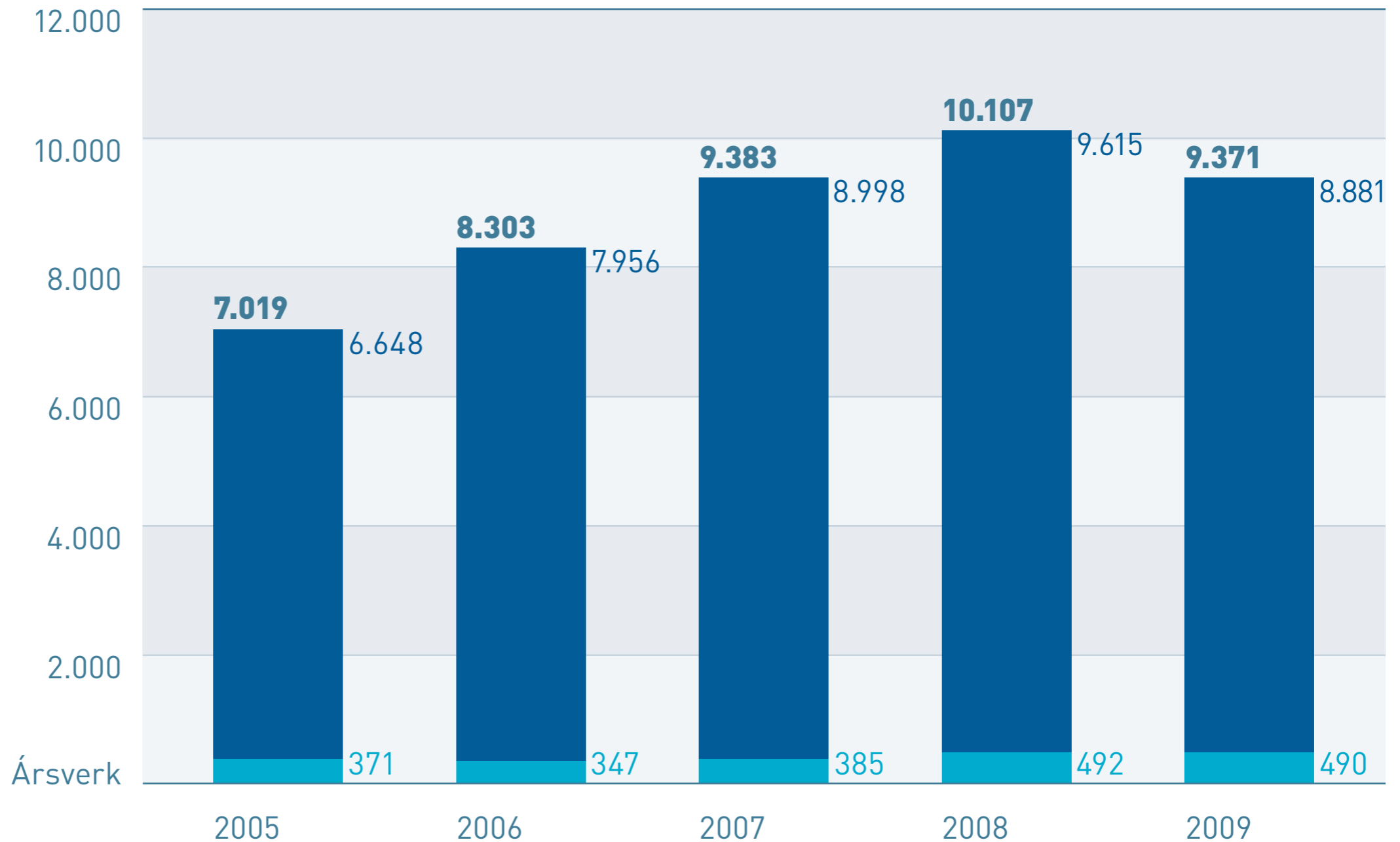
Landbúnaður og dýraveiðar



Ársverk í skapandi greinum (sveitarfélög undanskilin)

Ársverk hjá
lögaðilum með
virðisauka-
skattskylda veltu
Hagstofa Íslands

Ársverk hjá ríki
Fjársýsla ríkisins



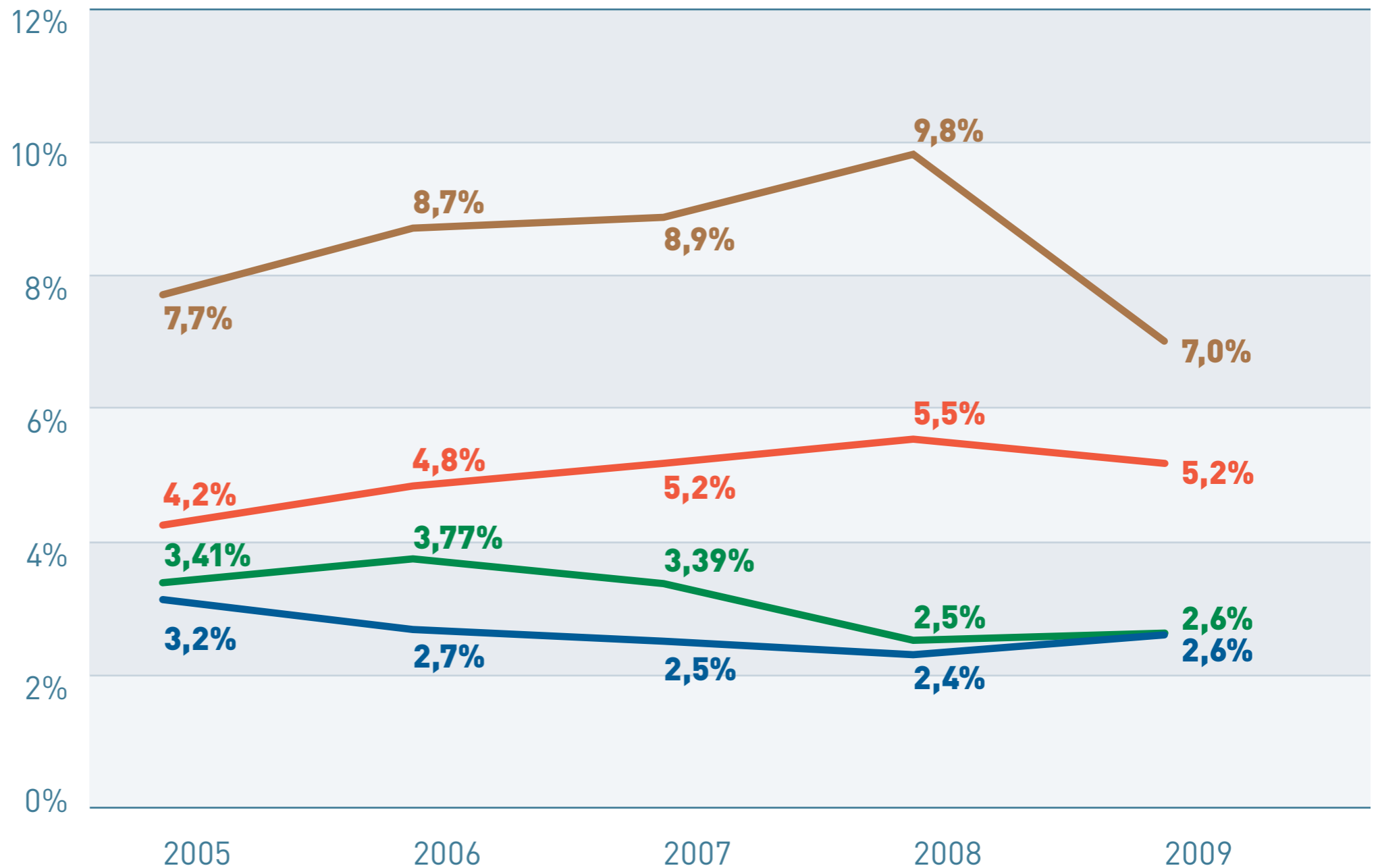
Hlutfall ársverka í skapandi greinum af heildarvinnuafli

Byggingarstarfsemi og mannvikjargerð

Skapandi greinar

Landbúnaður og dýraveiðar

Fiskveiðar



Skapandi greinar burðarstoð í íslensku atvinnulífi

samráðsvettvangur
skapandi
greina


ÍSLANDSSTOFA
PROMOTE ICELAND



EfnaHAGS- OG
VIÐSKIPTARÁÐUNEYTIÐ



FJÁRMÁLARÁÐUNEYTI



IÐNAÐARRÁÐUNEYTIÐ



MENNTA- OG
MENNINGARMÁLARÁÐUNEYTIÐ



ÚTANRÍKISRÁÐUNEYTIÐ