



JÚNÍ	Kl.	JÚLÍ	Kl.
Lau 13	Opnun	Mið 01	Tónleikar: Shugo Tokumaru ásamt Amiina
Sun 14	Listasmiðja: NUNO	10–13	
	Listasmiðja: Theatre Products	13–15 & 16–18	
Mán 15	Listasmiðja: NUNO	10–13	
	Shoebbox tour	20–21	
Pri 16	Fyrirlestur: Zokei-kvikmyndir	Fös 03	Námskeið: Japönsk blekmálun
	Shoebbox tour	18–20	
Mið 17	Opnun á eldhúsgarði Norræna hússins	21–22	
		Lau 04	Listasmiðja fyrir börn: Japönsk rými – íslensk form
Fim 18	Fyrirlestur: Zokei „anime“	14–17	
Fös 19		Sun 05	Sunnudagsbíó: Kikujiro
Lau 20	Fyrirlestur: Japönsk hönnun, prófessor Nagasawa	Mán 06	Námskeið: „Calligraphy“ með Ishii
Sun 21	Námskeið: Sushi	Pri 07	Námskeið: „Calligraphy“ með Ishii
Mán 22	Námskeið: Sushi	Mið 08	
Pri 23		Fim 09	Fimmtudagsfyrirlestur 3: Arkitektúr
Mið 24		Fös 10	Námskeið: Japanskir tesiðir
Fim 25	Fimmtudagsfyrirlestur 1: Arkitektúr	Lau 11	Námskeið: Japanskir tesiðir
Fös 26	TOPOS, landslagsverðlaunin	Sun 12	Námskeið: Japanskir tesiðir
Lau 27	Tónleikar: Gedai		Sunnudagsbíó: Always: Sunset on Third Street
Sun 28	Sunnudagsbíó: The Burmese Harp	17–19	
Mán 29		16–18	
Pri 30		Mán 13	Dagskrá lýkur



**Shugo Tokumaru ásamt Amiinu:**  
Hinn ungi og fjölhæfi Shugo Tokumaru ásamt hljómsveit heimsækir Reykjavík á leið sinni á Hróarskelduhátíðina. Íslenska hljómsveitin Amiina flytur valin lög með Shugo og félagum.

**Japönsk-íslensk tónsmiðja:** Tónlistarmenn og tónsmiðir frá Listaháskólanum í Tókýó (Geidai) og Listaháskóla Íslands frumflytja klassískt-ofurnútfmlegt verk sem er sérstaklega samið í tilefni af Japansdagskrá Norræna hússins.

**LISTASMIÐJUR OG NÁMSKEIÐ**

**NUNO kennir taubrykk með ryði:**  
Starfsfólk hins heimsþekktu textílfyrirtækis NUNO kennir litun á efnum með ryðguðum málm. Þetta er einstök tækni sem NUNO hefur þróað.

**Theatre Products – MY DESIGN-námskeið:**  
Hönnuðir Theatre Products ískumerkisins frá Tókýó standa fyrir námskeiði þar sem íslensk ungmenni fá tækifæri til að hanna sinn eigin topp eða bol.



**Sushi-gerð:**  
Matreiðslumeistararnir og veitingahúsaeigendurnir Yoshida Kensaku og Tetsunori Segawa sýna hvernig á að búa til gómsætt sushi úr íslenskum fiski og síðan fá þátttakendur að smakka!

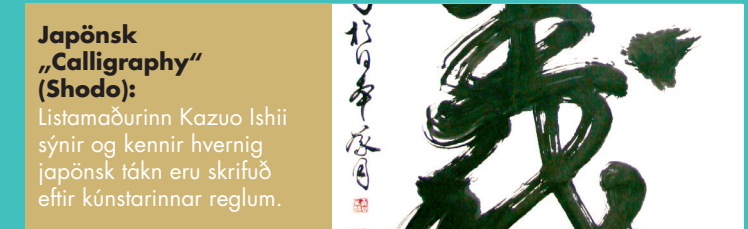


**LISTASMIÐJUR OG NÁMSKEIÐ**



**Japönsk blekmálun (Sumi-e):**  
Prófessor Tomoyuki Takizawa og tveir aðstoðarmenn hans frá Musashino listaháskólanum í Tókýó kenna japanska málunartækni.

**Japönsk rými – íslensk form:**  
Guja Dögg Hauksdóttir arkitekt og Kristín Reynisdóttir listamaður stýra listasmiðju með japönskum og íslenskum áherslum. Ætlað 6–12 ára börnum.

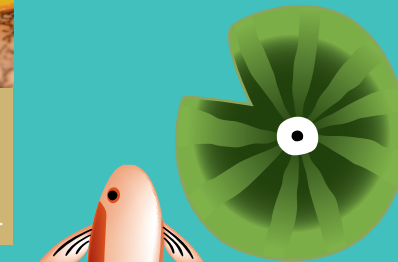


**Japönsk „Calligraphy“ (Shodo):**  
Listamaðurinn Kazuo Ishii sýnir og kennir hvernig japönsk tákn eru skrifuð eftir kúnstarinnar reglum.



Athugið að þátttaka er takmörkuð á öll námskeið. Sjá upplýsingar um skráningu á vefsíðu okkar, [www.101tokyo.is](http://www.101tokyo.is)

**Japanskir tesiðir:**  
Hatanaka sensei, sérfræðingur í japönskum tesiðum (Ura sengei-skólinn) og 11 aðstoðarmenn frá Japan kynna Chado – lífstíl tesins.



**FYRIRLESTRAR**



**Zokei-kvikmyndir:**  
Nobuhiro Suwa, rektor Zokei-háskólans í Tókýó og vinningshafi hinna eftirsóttu FIPRESCI-verðlauna á kvikmyndahátíðinni í Cannes, heldur fyrirlestur um japanskar kvikmyndir.

**Zokei-teiknimyndir (anime):**  
Prófessor Masaaki Mori frá Zokei-háskólanum í Tókýó heldur fyrirlestur um japanskar teiknimyndir með áherslu á verk nemenda.

**„Japanskur still“ og vöruhönnun:**  
Hönnunarráðgjafinn og menningarfrömuðurinn, prófessor Tadanori Nagasawa frá Musashino listaháskólanum heldur fyrirlestur um japanska nútímahönnun.



**Fimmtudagsfyrirlestrar um arkitektúr**



**1. Byggt með náttúrunni – ljóðræn verkefni:** Arkitektarnir Sami Rintala, Dagur Eggertsson og Ryo Yamada kynna eigin verk, þ.á.m. forvitnilegt verk í vinnslu sem skírskotar til japanskra og norrænna byggingarhefða og baðmenningar.

**2. Landslag og fagurfræði – efni og hugsun í byggt form:** Guja Dögg Hauksdóttir, arkitekt og deildarstjóri byggingarlistardeildar Listasafns Reykjavíkur, kynnir japanska og íslenska nútíma byggingarlist með áherslu á staðbundið landslag og menningu.

**3. Japönsk áhrif í verkum Alvars Aalto og norrænni byggingarlist:** Leif Høgfeldt Hansen, arkitekt og prófessor við Arkitektaskólann í Árósum, heldur fyrirlestur um áhrif hefðbundinnar japanskrar byggingarlistar á verk Alvars Aalto.

**SUNNUDAGSBÍÓ**

**The Burmese Harp**  
frá 1956 eftir Kon Ichikawa. Tilnefnd til Óskarsverðlauna 1957 sem besta erlenda kvikmyndin.

**Kikujiro**  
frá 1999 eftir Takeshi Kitano. Gullpálmatilnefning í Cannes 1999.

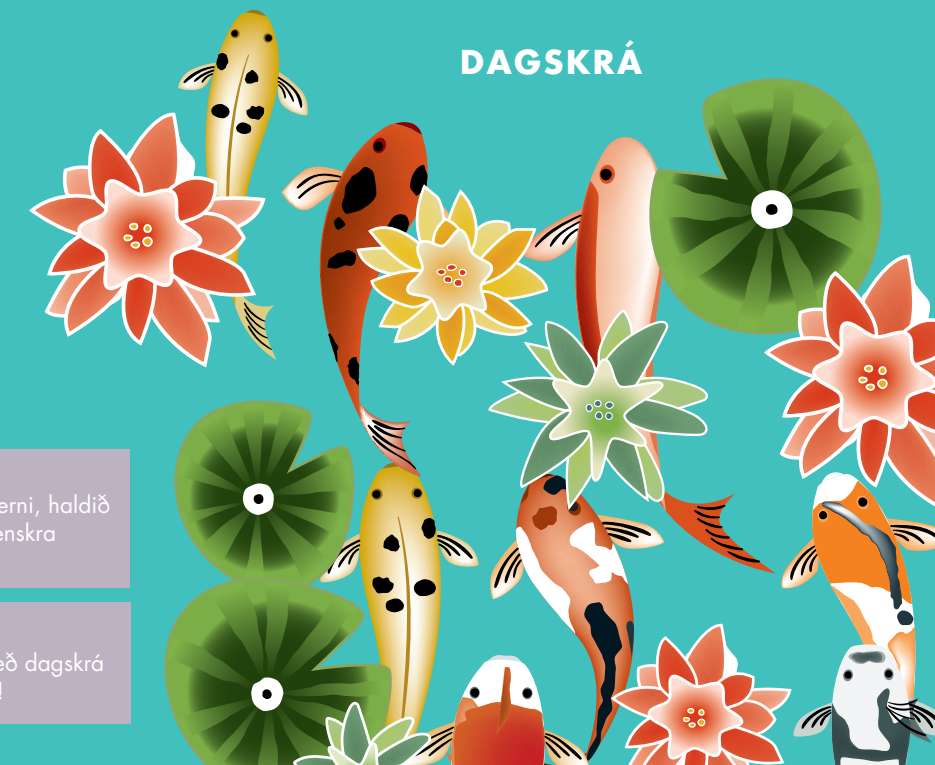


**Always: Sunset on Third Street**  
frá 2005 eftir Takashi Yamazaki. Valin besta mynd ársins af japönsku Kvikmyndaakademiunni árið 2006.

**Topos-landslagsverðlaunin 2009:**  
Verðlaunaathöfn og málþing Topos um hönnun og sjálfbærni, haldið í boði Norðurlandaráðs og í samvinnu við FÍLA, Félag íslenskra landslagsarkitekta.

**Shoebbox Tour 2009 Surprise:**  
Nýstárlegir kastlistamenn gera innrás í Norræna húsið með dagskrá undir japönskum áhrifum – enginn veit hvað þeir ætla sér!

**DAGSKRÁ**





# ÁVARP



# 101 TOKYO

## JAPAN Á ÍSLANDI – NORÐURLÖNDIN Í JAPAN

Sumarið 2009 stendur Norræna húsið fyrir einni víðamestu kynningu á Japan samtímans sem haldin hefur verið í Evrópu hin síðari ár. Dagskráin er fjölbreytt og mjög til hennar vandað. Það er von okkar að dagskráin muni höfða bæði til Íslendinga og hinna fjölmörgu erlendu gesta sem heimsækja Reykjavík í sumar.

Alvar Aalto, hinn heimsfrægi finnski arkitekt sem hannaði Norræna húsið, var undir sterkum áhrifum frá japanskri byggingarlist og hönnun. Á sama hátt hafa Alvar Aalto og aðrir norrænir hönnuðir haft mikil áhrif á þróunina í Japan. Þessi gagnkvæmi áhugi og innblástur er kveikjan að Japanshátíð Norræna hússins.

Við viljum vekja athygli á því sem er líkt með japanskri og íslenskrri menningu, sem þrátt fyrir landfræðilega fjarlægð eiga margt sameiginlegt. Þessar tvær eldfjallabjórdir hafa sterka tilfinningu fyrir náttúrunni, en birtan, sköpunargleðin, náandin við víðáttumikil úthöfin, þjóðsögur, náttúruöflin, einfaldleiki, baðsiðir, sem og sveiflur í efnahagslífi gefa ríkuleg tilefni til samanburðar. Við viljum skoða hvernig bjórðirnar tvær hugsa um einangrun og endalausán sjóndeildarhringinn, smæð og víðáttu, hefðir og nýjungar, vinnu og tómstundir og margt fleira.

Við væntum þess að „101 Tókýó“ muni hrífa áhorfendur á öllum aldri. Jafnframt er það von okkar að dagskráin muni gefa gestum nýtt sjónarhorn á menninguna hér í Norður-Atlantshafinu.

Hjartanlega velkomin – Youkoso!

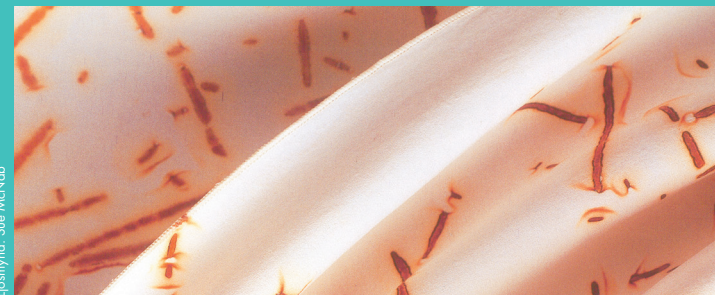
Max Dager,  
forstjóri Norræna hússins.

**SÝNINGAR ERU OPNAR ALLA DAGA  
FRÁ KL. 12.00–17.00**

**Norræna húsið  
Sturlugötu 5, 101 Reykjavík  
Sími 551 7030  
www.nordice.is**



# SÝNINGAR



**Textilveisla frá NUNO Corporation:**  
Textilfyrirtækið NUNO er í miklum metum í Japan sem og erlendis fyrir frumleg og vönduð textílefni sem sameina aldagamlar japanskar hefðir og nýjustu tækni. Margir af þekktustu hönnuðum og arkitektum heims hafa uppgötvað þessa japönsku perlu.

ひとつ。100枚ものワンピースを制作し、撮影した

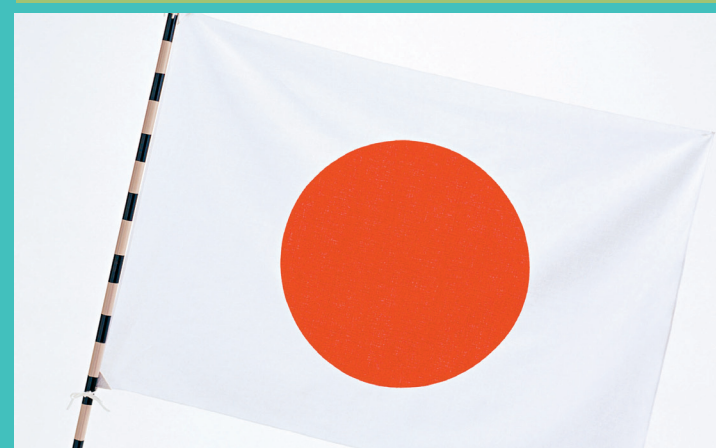


**Sérstök innsetning frá Theatre Products:**  
Hið þekktu götufiskumerki Theatre Products mæfir með litríkan Tókýó-stíl sinn í Norræna húsið.

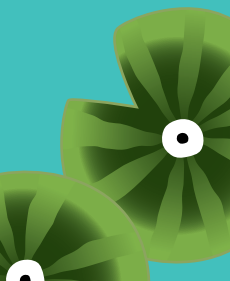
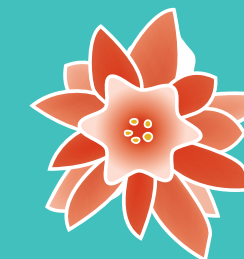


**Japönsk áhrif í verkum Alvars Aalto:**  
Ljósdræn sýning sem endurspeglar áhrif hefðbundinnar japanskrar byggingarlistar á verk Alvars Aalto.

**Unglist-Tokyo:**  
Valin listaverk frá nýútskrifuðum nemum við hinn fræga Musashino-listaháskóla (Musabi) á sviði japanskra teiknimynda, ljósmynda og vídeólistar.



**Snerting við Japan:**  
Síbreytileg sýning með áherslu á fjölbreytta starfsemi Norræna hússins meðan á Japansdagskránni stendur.



# SAMSTARFSADILAR

- Sendiráð Japans í Reykjavík
- Sendiráð Íslands í Tókýó
- Musashino-listaháskólinn (Musabi)
- Listaháskólinn í Tókýó (Geidai)
- Tokyo Zokei-háskólinn
- Listaháskóli Íslands

# STYRKTARADILAR



Verkefnisstjóri: Dr. Kristín Ingvarsdóttir  
Verkefnisstjóri arkitektúrs: Cand Arch, Guja Dögg Hauksdóttir  
Hönnun og umbrot: Hvíta húsið

**WWW.101TOKYO.IS**